

Elderly Residential Building TORRE SÉNIOR

葡萄牙 TORRE 老年住宅

关键词：整饬有序

建筑设计：José António Lopes da Costa, Tiago Meireles

协作：Rita Gonçalves and Filipe Ribeiro

项目地点：葡萄牙 Santo Tirso

完成时间：2013 年

摄影：Manuel Aguiar

项目概况：

TORRE 老年住宅拥有 60 间分属于三种不同风格的卧室（有三种不同风格）、管理和行政区、员工设施区、起居及活动区，用餐和服务区（厨房、储藏室、洗衣房和其他配套设施）、健康及水疗区、设备区、储藏室和车库。

设计特色：

由于地块呈三角形，且三边都面对着倾斜度相仿的地形，很大程度上制约了设计方案。因此，TORRE 老年住宅被设计成一栋由两个相互垂直的建筑构成的大楼，其形状类似于“T”。

建筑中较长的体块以平行于斜坡的自然横卧于基地上。这部分空间主要用于公共空间（社会交往空间和餐厅），行政区域，同时，大部分的卧室也被放置在其中。这个布局有利于充分利用南面的采光，为室内空间引入河畔的景色。这栋建筑物有三层（局部地方为

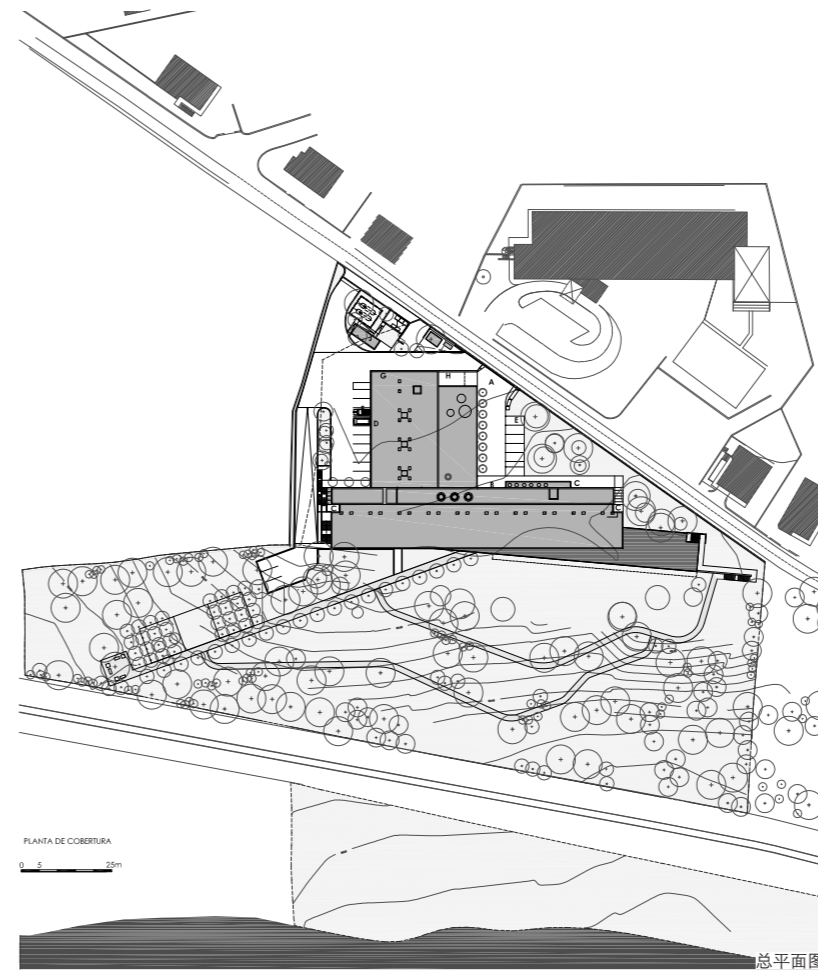
四层），地面两层，地下一层（局部地方为地下两层）。另一栋西向的建筑则为三层，其中两层位于地上，一层完全处于地下，作为停车场使用。

建筑的北面朝向街道，因此比较封闭。南面因为正对着山谷的景观，所以格局更加开放。

在地面层的入口处设有接待区、活动区，会客及社交区，还有用餐区和后勤服务区。建筑的西楼设置有康体区、医疗办公室、护理室、理疗区、健身馆、室内泳池（水疗及休闲）及其配套设施（更衣室和厕所）。

在朝南的建筑，一楼设置了特别的专有卧室和医务服务区。地下一层，即地下室，有 10 间卧室和 8 间带卧室和起居室的套房。西楼拥有 20 个车位的车库，独立的储藏室，技术服务区，起居活动区，带辅助设施的浴室和洗衣房。地下 2 层设有 8 间套房，独立储藏室，技术服务区和后勤区。

TORRE 的绿化区域很广，覆盖了整套的道路系统，并在绿荫下配置了休闲座椅。



01 入口区域
02 建筑位于小斜坡上





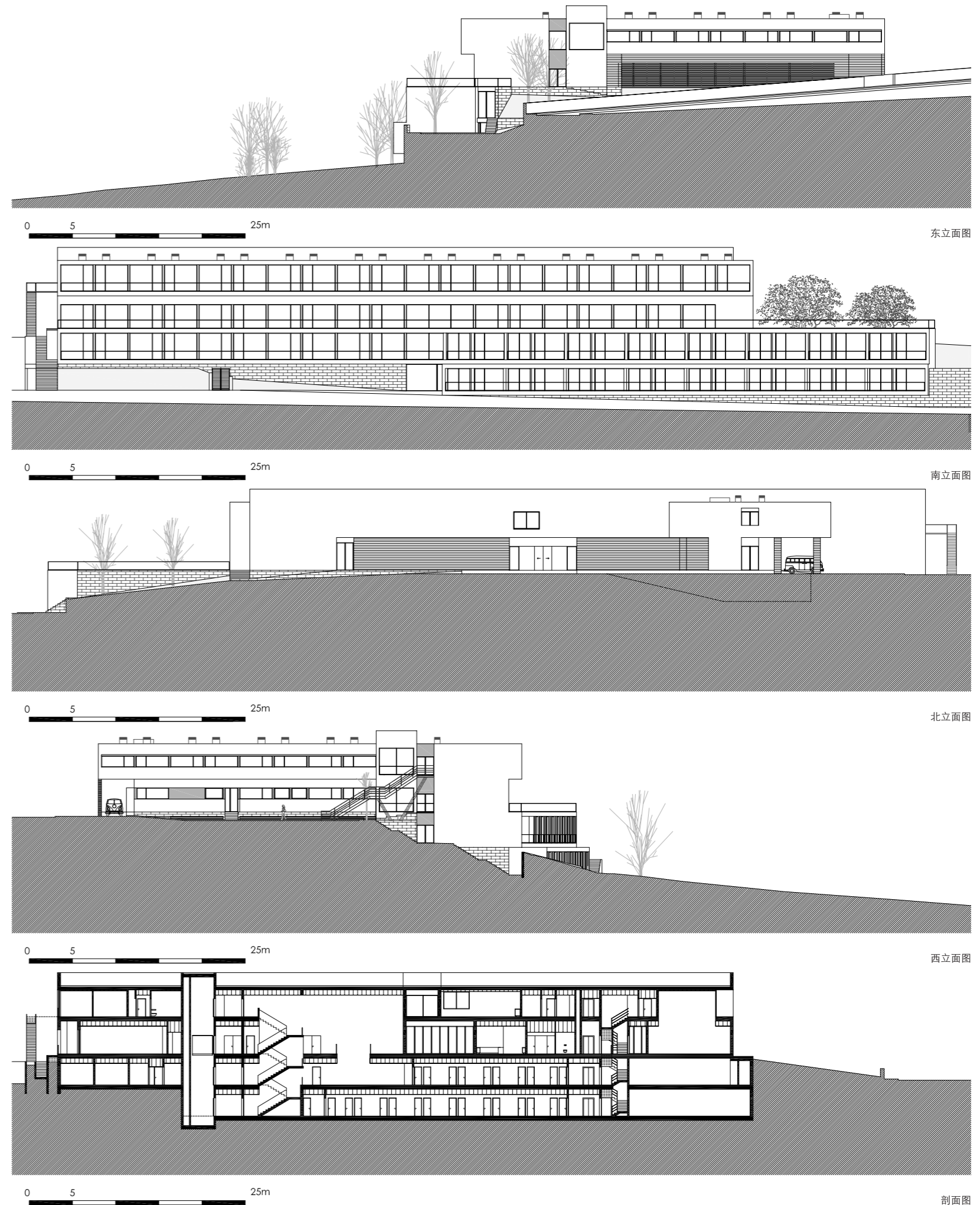
03



04



05



东立面图

南立面图

北立面图

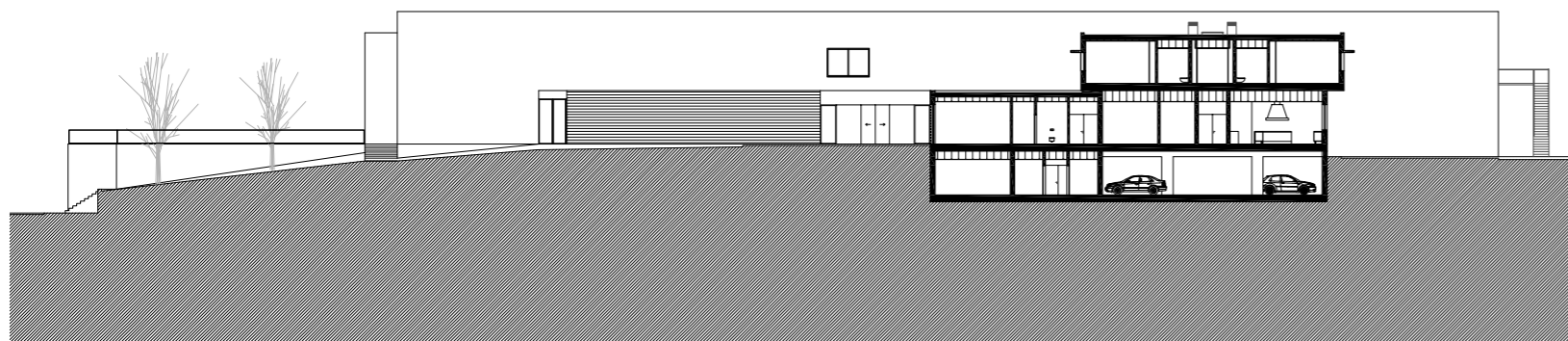
西立面图

剖面图

03 充分利用地势的设计
 04 建筑外观 (侧面)
 05 建筑外观 (夕照)

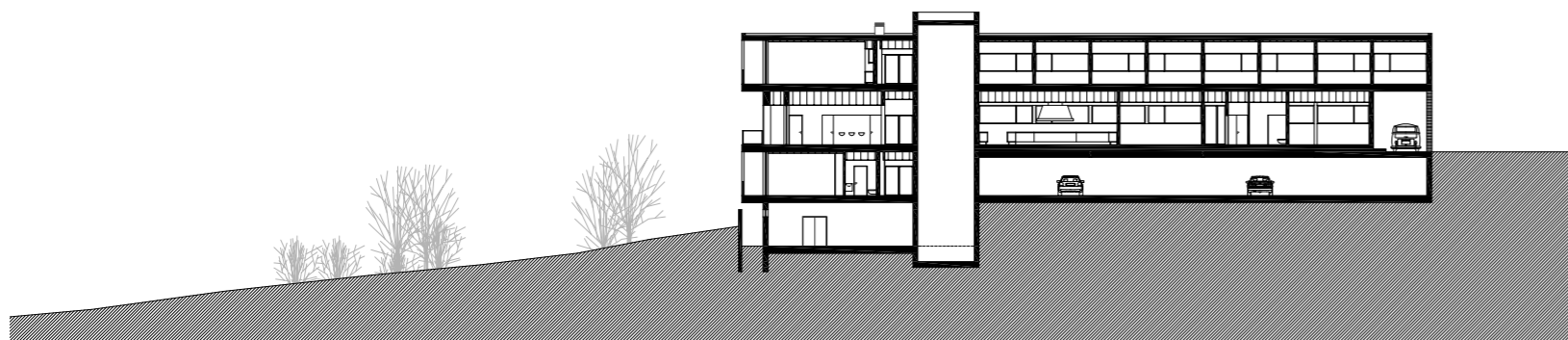


06



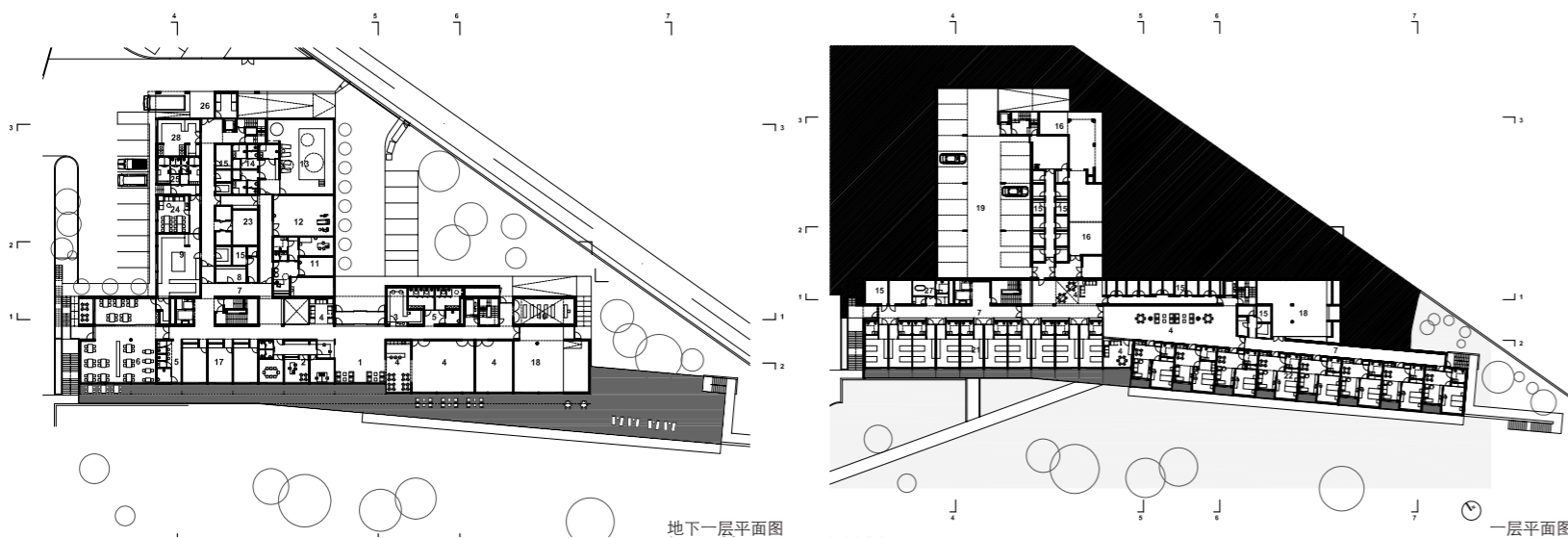
0 5 25m

剖面图



0 5 25m

剖面图



地下一层平面图

一层平面图



07



08

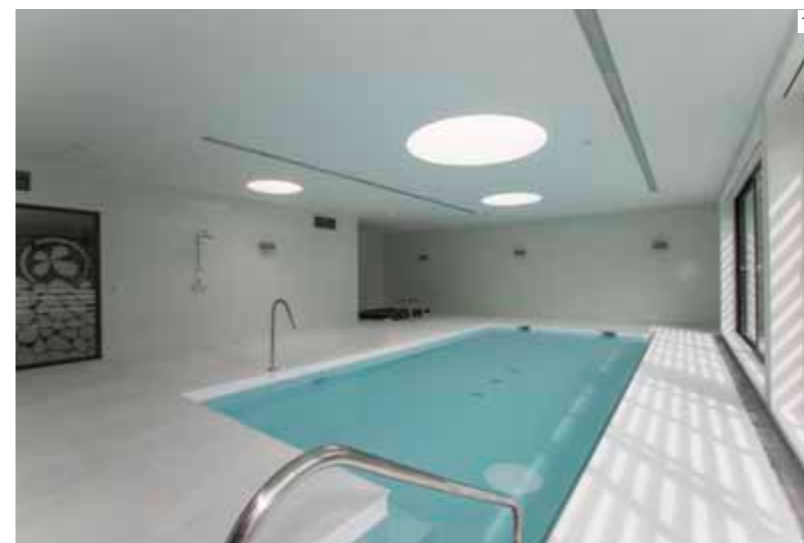


09

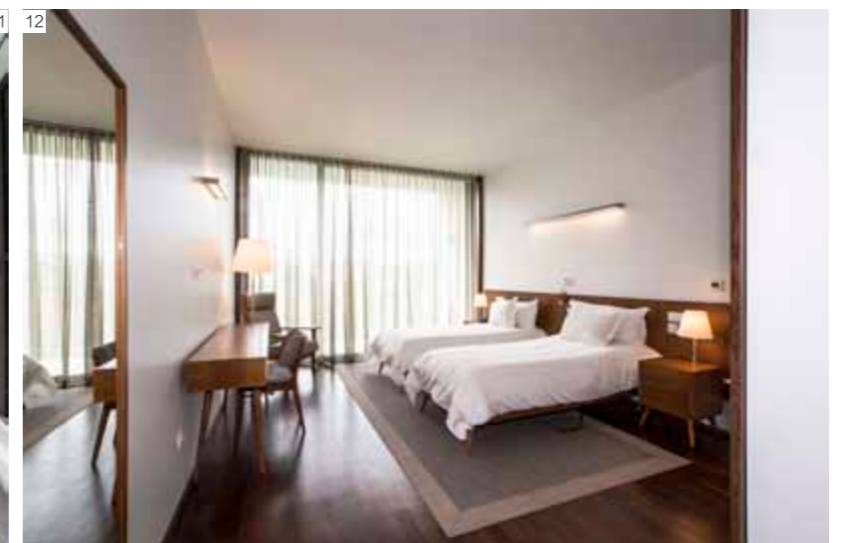


10

06 建筑外观 (夕照)
07-09 走廊
10 公寓内的公共休憩空间
11 把自然景观及光线引入室内泳池
12 卧室



11



12